

# 県内に広がる医療ネットワーク



## ★新潟県厚生農業協同組合連合会 本部

〒951-8116  
新潟市中央区東中通一番町86番地109  
TEL 025-211-2710  
FAX 025-228-0992  
<https://www.niigata-kouseiren.jp>



## ①糸魚川総合病院

〒941-8502  
糸魚川市大字竹ヶ花457番地1  
TEL 025-552-0280  
FAX 025-552-3819



## ②けいなん総合病院

〒944-8501  
妙高市田町2丁目4番7号  
TEL 0255-72-3161  
FAX 0255-73-8102



## ③上越総合病院

〒943-8507  
上越市大道福田616番地  
TEL 025-524-3000  
FAX 025-524-3002



## ④柏崎総合医療センター

〒945-8535  
柏崎市北半田2丁目11番3号  
TEL 0257-23-2165  
FAX 0257-22-0834



## ⑤小千谷総合病院

〒947-8701  
小千谷市大字平沢新田111番地  
TEL 0258-81-1600  
FAX 0258-81-1601



## ⑥長岡中央総合病院

〒940-8653  
長岡市川崎町2041番地  
TEL 0258-35-3700  
FAX 0258-33-9596



## ⑦新潟医療センター

〒950-2022  
新潟市西区小針3丁目27番地11号  
TEL 025-232-0111  
FAX 025-231-3431



## ⑧豊栄病院

〒950-3327  
新潟市北区石動1丁目11番地1  
TEL 025-386-2311  
FAX 025-386-2370



## ⑨あがの市民病院

〒959-2093  
阿賀野市岡山町13番23号  
TEL 0250-62-2780  
FAX 0250-62-1598



## ⑩村上総合病院

〒958-8533  
村上市緑町5丁目8番1号  
TEL 0254-53-2141  
FAX 0254-52-4362



## ⑪佐渡総合病院

〒952-1209  
佐渡市千種161番地  
TEL 0259-63-3121  
FAX 0259-63-6349



みんなの健康と  
心の支えに

第2病棟 ナースステーション



2024  
看護部のご案内

Nursing Department Guide  
2024

採用情報は  
こちらから



みんなの健康と心の支えに

JA新潟厚生連

# 信頼と協同で築く地域の健康

JA新潟厚生連は、農村地域の無医地区の解消と、  
 利用しやすい低廉な医療提供を目的としての医療事業が始まりました。  
 現在、医療を取り巻く厳しい環境の中で、  
 人々の健康に対する価値観やニーズの多様化により、  
 高度でより専門性の高い医療が求められるようになりました。  
 地域のみなさまの健康を守り、  
 安全・安心な患者様本位の医療提供をめざし、  
 多くのみなさまから愛され信頼される  
 医療施設としてよりいっそう努力してまいります。



## JA新潟厚生連 事業紹介

### 医療事業

JA新潟厚生連は、11の病院に加え複数の診療所を運営しています。  
 地域医療の中核を担う高水準の医療技術や最新鋭の医療機器を擁し、スタッフが一体となって地域に密着した細やかな医療サービスを提供しています。



### 介護・福祉事業

JA・行政ともに連携し、各病院では地域との窓口として地域保健福祉センターを設置しています。  
 介護老人保健施設をはじめ、介護医療院、共同生活援助事業所を運営しており、各病院には訪問看護ステーションと居宅介護支援事業所を設置しています。医療と介護・福祉が円滑に連携できる体制を確立しています。



### 保健事業

健康への多様化するニーズに対応する為に、健診機能の充実をはかり巡回健診や人間ドック、がん検診、骨粗鬆症検診などの施設内検診を行い、合わせて毎年11万人以上の方々にご利用いただいています。健康教育活動にも力を入れ、地域の広報誌への寄稿や健康談話や介護教室等を開催しています。



### 看護師育成事業

中央看護専門学校と佐渡看護専門学校の2校で看護師を育成しています。両校とも長い歴史を持ち、多くの看護師を輩出してきました。社会や疾病構造の変化に対応し、安全で信頼される、質の高い医療を提供するために、確かな知識と技術を備え、患者様の心に寄り添える看護師の育成に努めています。



### 中央看護専門学校

昭和27年の創立以降第一線で活躍する看護師を輩出し続けている伝統ある学校です。JA新潟厚生連の医療事業の中核を担う長岡中央総合病院に隣接しており、高度医療から在宅医療を幅広く学べる環境です。「明るく元気に」の願いを込めて校章には向日葵が描かれています。

- 所在地…長岡市川崎町2041番地
  - 電話番号…0258-35-2231
  - 職員数…20名
  - 修業年限…3年(1学年 定員80名)
- <https://www.nagachu.jp/school/>



学校全景



コミュニティホール

### 佐渡看護専門学校

佐渡総合病院に隣接した昭和10年創立の伝統ある学校です。変化する超高齢社会のニーズに対応でき、地域の健康と医療に貢献する人材を育成しています。看護基礎教育と卒業後の臨床教育に切れ目が生じないよう、実習病院と協力しながら教育環境を整えています。

- 所在地…佐渡市千種121番地
  - 電話番号…0259-63-4125
  - 職員数…15名
  - 修業年限…3年(1学年 定員40名)
- <https://www.sadokango.jp/hospital/sado-kango/>



学校全景



戴帽式

## 施設の概要

	職員状況(全職員数・看護職員数は定・臨時・嘱託含) 2023/4/1現在							施設基準				施設の概要								その他	
	全職員数(人)	看護職員数(人)	看護職員状況		正職員のみ			勤務体制	一般	障害者・回復期	地域包括	療養その他	病床数	診療科	病棟数	透析ベッド数(床)	手術件数	分娩件数	一日平均外来患者数(人)		一日平均入院患者数(人)
糸魚川総合病院	439	212	42	33	18	27	22	3交替	10:1	障10:1	13:1	—	261	21	5	36	996	95	561	200	訪居健
けいなん総合病院	175	91	41	27	25	23	24	3交替	10:1	障10:1	13:1	—	120	12	2	38	147	—	319	106	老訪居
上越総合病院	581	290	36	42	22	21	15	3交替	7:1	—	—	ハイケア4:1	313	26	7	30	2,514	316	767	243	老訪居健保
柏崎総合医療センター	608	304	37	45	19	21	15	3交替一部2交替	7:1	回復15:1	13:1	—	400	24	8	52	2,302	375	687	274	訪居健保
小千谷総合病院	432	234	43	22	18	32	28	3交替	10:1	障13:1	13:1	—	300	18	6	45	1,032	190	639	217	介訪居健
長岡中央総合病院	1,012	510	40	29	18	22	30	3交替	7:1	—	—	ハイケア4:1	500	34	11	40	5,561	456	1,494	392	訪居健保学
新潟医療センター	555	279	39	28	22	29	21	3交替一部2交替	7:1	回復13:1	13:1	緩和7:1	399	29	8	21	1,557	—	546	280	介訪居健保
豊栄病院	289	151	41	24	26	26	24	3交替	10:1	障10:1	13:1	—	199	11	4	33	699	—	348	145	訪居健
あがの市民病院	277	136	41	29	16	24	30	3交替	10:1	—	13:1	—	196	16	4	40	452	—	420	175	老訪居健介
村上総合病院	422	207	42	30	18	29	23	3交替	10:1	—	13:1	—	263	19	5	22	1,572	130	519	180	訪居健保
佐渡総合病院	654	295	40	35	14	21	29	3交替	10:1	—	13:1	精神15:1	354	25	7	55	1,802	221	933	270	訪居健保学

【付帯施設】老:(介護老人保健施設) 訪:(訪問看護ステーション) 居:(居宅介護支援事業所) 健:(健診センター) 保:(院内保育所) 学:(看護専門学校) 介:(介護医療院)  
 ※職員状況:2023/4月現在 施設基準および病床数、診療科、病棟数:2024/4月現在 手術件数、分娩数、平均患者数:2022年度実績

## JA新潟厚生連の宣言

JA新潟厚生連は持続可能な社会の実現を目指します。

【厚生連が対応するSDGs目標】



### JA新潟厚生連の事業理念

JA新潟厚生連は、JA綱領のもとに医療・保健・高齢者福祉活動を通じ、組合員・地域住民の「生命」と健康な暮らしを守り、豊かな地域づくりに貢献します。



# 活き活きた職場で やりがいのある看護をめざして

JA新潟厚生連は地域のみなさまが、健康でこころ豊かな暮らしを築くため、地域ニーズに応じた医療・保健・福祉活動に取り組んでいます。

各施設では、患者様や家族の思いを尊重し、安全で質の高い看護が提供できるよう努力しています。

看護の専門性が追求できるよう、一人ひとりの成長を支援します。

こころの豊かさやゆとりを持ち、やりがいのある看護が実践できるような活き活きた職場環境作りにも心がけています。

## 新潟県厚生連看護部理念

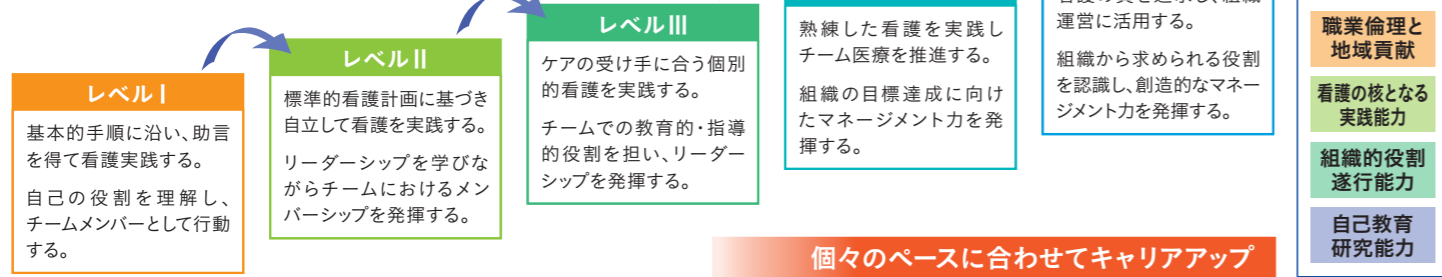
地域に根ざした信頼される患者様中心の看護を提供する。

## 方針

- 地域に根ざした活動
- 患者様・利用者中心の看護・介護の提供
- 質の高い看護・介護の提供
- 組織人としての役割を果たす
- 心の豊かさやゆとりを持ち、やりがいのある看護・介護を目指し自己研鑽する

## 新潟県厚生連看護部キャリアラダー

地域ニーズに応えられる自律した看護師



## 教育研修活動

1. 職場環境に慣れ安心して働けるようプリセプター制度を導入しています。そのうえで部署全体が新人教育を支える体制を整えています。
2. 専門職として必要な看護実践能力を段階的に獲得できるようキャリアラダーシステムを導入しています。
3. 施設ごとの教育研修に加え厚生連全体の教育研修があり、知識・技術の習得はもちろん他施設職員と交流の機会が持てます。
4. 長期研修支援制度があり、専門看護師、認定看護師、特定看護師などの育成に力を入れています。

## 看護活動

- 看護支援システムの導入（オーダーリングシステムに連動）。
- 固定チームナーシングの実施。
- 勤務体制は3交代制または2交代制。
- 月8回夜勤を原則とし、勤務と勤務の間隔は12時間以上としています。
- 常に業務改善に取り組み、手順書作成や見直しを行い、安心・安全な看護行為ができるよう環境づくりに努めています。



## チーム活動

### 感染制御チーム



医師・看護師ほか各医療技術職、事務職で構成されており、新型コロナウイルスをはじめとするあらゆる感染症対策の中心となって活動しています。他病院との交流も図っています。

### 認知症ケアサポートチーム



多職種が協力連携を図り、病気やけがなどの影響から認知機能が低下した患者さんへの支援を目的に活動しています。カンファレンスや院内ラウンドを重ね、最適なケアを検討します。

## Activity Report 専門・認定看護師の活動

JA新潟厚生連では充実した教育研修・支援制度によりスペシャリスト育成に努めています。各施設では様々な分野の専門看護師、認定看護師が質の高い医療・看護を提供すべく活躍しています。スペシャリストとしていきいきと輝く先輩たちを紹介します。

### 在宅看護 専門看護師

豊栄病院  
佐藤 七重



専門看護師として訪問看護ステーションに勤務しています。在宅で療養する方々やご家族が、できる限り住み慣れた場所で必要な処置や苦痛緩和のケアを受けながら生活し、より良い在宅医療が続けられるような体制づくりに努めています。在宅で療養される方の「その人らしさ」を大切に、療養者とご家族が「在宅療養生活を続けて良かった」と思えるような支援ができるように、日々研鑽をかかえています。

### 心不全看護 認定看護師

特定行為研修修了者  
上越総合病院  
番場 麻美子



心不全患者さまの療養指導、心臓リハビリテーションでの包括的支援、心不全地域連携パスの体制構築を主に活動しています。高齢化の加速に伴い心不全パンデミック時代とも言われる中で、心不全患者さまが安心して地域で暮らせることを目指しています。それには多職種連携が重要であり、チーム医療の中心となって活動することが役割であると捉えています。

### 救急看護 認定看護師

柏崎総合医療センター  
春川 一樹



主に救急外来で働きながら外来や病棟からの相談事にも対応しています。救命処置や災害看護の研修にも携わっており、DMAT隊員として自然災害・人為災害・原子力災害に備えた医療・看護の体制構築に関わっています。根拠に基づいた看護実践を心がけており、私が学んできたことが、少しでも患者さんとスタッフの方々のお役に立てればと思っています。

### 糖尿病看護 認定看護師

特定行為研修修了者  
長岡中央総合病院  
丸山 順子



加速する高齢化社会に向けて、看護師の活動が医療機関のみならず在宅へ広がり、地域医療の推進を図り、包括的にケアを行うために特定行為研修制度ができました。患者様の病態を的確に把握し、生活や実際の療養状況を踏まえて、看護と医学的な視点を併せることで、より深い理解とアセスメントができ、活動の幅が広がりました。

### 緩和ケア 認定看護師

村上総合病院  
玉木 亜生子



がんに限らず様々な病気で生命の危機に直面している方々やご家族の不安・苦痛に耳を傾け、症状の緩和や最善の治療・ケアの選択を支援することが主な役割です。「生老病死すべての局面で支え、寄り添う」という病院の理念のもと、多職種からなる緩和ケアチームや現場を実務と倫理の両面から支えることにやりがいを感じています。

### 皮膚・排泄ケア 認定看護師

佐渡総合病院  
羽生 伸



皮膚・排泄ケア認定看護師として、褥瘡ケアやストーマケア、失禁ケア等に関わる活動を行っています。褥瘡回診では、医師を含めた多職種で協働して必要なケアが提供できるように努めています。また、ストーマケアでは術前から術後まで関わらせていただき、排泄経路の変更を余儀なくされた方が安心してその方らしく過ごせるように活動しています。

専門・認定看護師取得者(令和5年4月現在)

○専門看護師4名(老人看護1、がん看護2、在宅看護1) ○認定看護師43名(感染管理15、皮膚・排泄ケア8、緩和ケア3、糖尿病看護2、がん性疼痛1、がん化学療法看護2、脳卒中リハビリテーション看護1、慢性呼吸疾患看護1、乳がん看護1、認知症看護3、救急看護2、心不全看護1、摂食嚥下障害看護2、精神科1) ○特定行為研修修了者25名 ○認定看護管理者5名

## 地域ニーズに応えられる自律した看護職員の育成 ～ともに学び、ともに育つ～

新潟県厚生連看護部では、各病院で教育体系に沿って教育研修を実施しています。本部看護部においても、レベル別の全体研修を開催しています。外部講師による研修や現場の実践報告など多彩な研修を行っています。感染予防にも心がけ、対面研修の他にWEB研修も実施しています。

### 本部教育研修

看護介護の本質が考えられる人材育成を図り、専門職としての実践能力を高めます。

#### 新人研修

入職半年後、新卒者を対象に研修を開催し、コミュニケーションスキルを学んだりお互いの悩みを共有し、明日への活力へ繋げていきます。



#### リーダーシップ研修

チームリーダーの役割と問題解決技法を学んでいきます。



#### 看護倫理研修

臨床現場での倫理的問題に気づく能力を高め、対処策を検討します。



#### 介護員研修

組織の一員としての役割と患者さんのケアや倫理について学びます。



#### 看護管理研修

主任看護師・看護師長・看護部長副部長研修。管理能力を高めます。



#### 看護研究発表会

各病院の看護・介護の成果を共有していきます。



### 新人教育研修

1年間研修を積み重ね成長していきます。

プリセプターと共に  
職場スタッフ全員で  
サポートします。

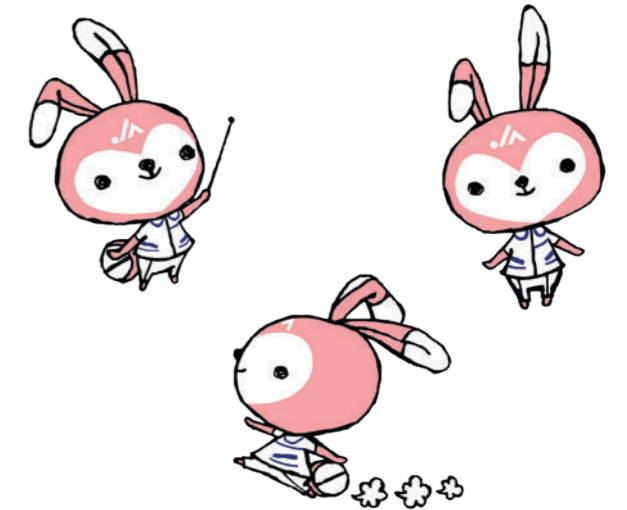


4月	オリエンテーション・基礎看護技術研修
5月	BLS研修 輸液・シリンジポンプ研修 1か月振り返り
6月	医療安全研修
7月	3か月振り返り 多重課題研修 夜勤オリエンテーション・夜勤シミュレーション
8月	輸血の研修・褥瘡予防研修
9月	救急看護研修
10月	6か月振り返り
11月	看護診断
12月	心電図研修・フィジカルアセスメント
1月	入退院支援
2月	1年の振り返り・レポート発表
3月	修了式

新人研修の一例です。病院ごとに計画し実施しています。

### 福利厚生制度

慶弔見舞金	従業員及び家族に対する慶弔見舞金規定があり結婚、出産、傷病入院、災厄、弔慰の場合に適用される。
預り金制度	労働基準法に基づく社内預金制度あり



### 勤務形態・福利厚生

#### 勤務条件

手当	通勤手当、住宅手当、扶養手当、超過勤務手当、特殊勤務手当等
昇給	原則、年1回
賞与	年3回
退職金	規程に基づき支給
社会保険	健康保険、厚生年金、雇用保険、労災保険、介護保険
勤務時間	3交替制…[日勤] / 8:30～17:00 [準夜] / 16:30～1:00 [深夜] / 0:30～9:00 2交替制…[日勤] / 8:30～17:00 [準夜] / 16:30～9:00 ※施設により 時差出勤あり
休日・休暇	4週8休制度(年間休日約120日)、特別休日年度内3日、年次有給休暇(初年度14日)、時間単位年休制度有、産前・産後休暇、育児休暇、介護休暇、結婚休暇、引引休暇等
育児・介護休暇	規程に基づき付与
看護師寮	新潟医療センター有 病院により住宅保障制度有
保育所	上越総合病院、柏崎総合医療センター、長岡中央総合病院、新潟医療センター、佐渡総合病院、村上総合病院

### 奨学金制度について

#### 看護師奨学金制度

#### 看護師をめざす学生の方へ

JA新潟厚生連では、看護師をめざす学生の方へ、在学中に必要な費用の一部を貸し付ける奨学金制度を設けております。卒業・資格取得後、直ちに本会病院の看護師(職員)として一定期間以上勤務した場合、返還が免除されます。ぜひ本会の「奨学金制度」を利用して看護師をめざしてみませんか?

対象	看護師養成機関(看護大学・看護専門学校)に在学中の学生 ※入学年4月1日に42歳未満の者
奨学金の額	月額5万円(20名以内) 原則として貸与者上限を20名とし、審査の上貸与者を決定します。申込者多数の場合は選考させていただきます。
貸与の期間	学校等の学則に定める基本修学年数の範囲内 既に在学中である場合は、学則に定める基本修学年数の範囲内で貸与を行います。
返還免除	卒業後(資格取得後)直ちに、新潟県厚生連の指定する病院に就職し、一定期間以上継続勤務した場合、返還が免除されます。

#### 助産師奨学金制度

#### 進学をめざすあなたへ

新潟県では助産師が年々減少しています。地域にとっては周産期医療や母子への援助に助産師が欠かせない環境です。新潟県厚生連では助産師をめざす皆さんを応援するために奨学金制度を設けています。あなたの夢の実現に、この制度を活用してみませんか?

対象	助産師学校へ進学される方 または助産師資格取得の為に看護大学に編入される方 ※資格取得後ただちに助産師として本会経営の病院に勤務可能な方
奨学金の額	月額10万円
貸与の期間	学校の学則に定める基本修学年数の範囲
返還免除	1年間貸与の場合、3年間の継続勤務で免除

※詳細についてはJA新潟厚生連HPをご参照ください。

各病院に看護部ご案内パンフレットをご用意しております。

申込・問合せ先

新潟県厚生農業協同組合連合会  
(JA新潟厚生連) 本部 人事部 人事課

〒951-8116 新潟県新潟市中央区東中通一番町86番地109  
TEL.025-211-2715 FAX.025-228-0990  
E-mail: kango@niigata-kouseiren.jp