

# 支えに

Sasaeni

ご自由にお持ちください

2023年9月発行

## Vol.51

【特集対談】  
人と地域とつながる病院

太鼓芸能集団 鼓童 宮崎氏  
佐渡総合病院 病院長 佐藤医師  
佐渡看護専門学校 副学校長 木戸先生

【インタビュー】  
最新医療情報  
「気管支喘息」

# 老後の生活費は このままだと 毎月約3万円の 赤字になる。

もしものときの、頼れる保障。

予定利率変動型年金共済

## ライフロード<sup>3</sup>

ご存知でしたか？

公的年金だけでは“老後の生活費”は足りなくなるかも!?

JAの予定利率変動型年金共済なら

実収入(公的年金) 約19万円

不足分

1か月あたりの老後生活費 約22万円

老後資金を  
無理なく、計画的に  
準備できます。



### 毎月約3万円不足

不足する場合は…預貯金の取崩し等が発生します

夫: 厚生年金に加入 妻: 国民年金に加入の場合

※1か月あたりの夫婦2人の老後生活費が約22万円(総務省統計局「家計調査(家計収支編)2021年」より)で、1か月の公的年金収入を約19万円として試算した場合  
[年金試算の前提] ●国民年金の受給額は35年納付の場合です。●厚生年金の受給額は、加入期間は35年、在職中の平均年収を500万円として算出しています。年金受給開始は65歳からの場合です。●厚生年金の加給年金額、国民年金の振替加算額は含めていません。●年金額は、すべて令和4年4月時点の価格です。(上記の前提においてJA共済連作成)

共済金のお支払いには所定の条件があります。

※ご加入にあたりましては、お近くのJAへお問い合わせください。※この広告は概要を説明したものです。ご契約の際には「重要事項説明書(契約概要・注意喚起情報)」および「ご契約のしおり・約款」を必ずご覧ください。

はじめて共済

<https://shiryo.ja-kyosai.or.jp>

■JA共済ホームページ <https://www.ja-kyosai.or.jp>



本サイトから  
「ひといえくるま」の  
各共済の資料請求・  
掛金試算ができます。

JA共済相談受付センター(JA共済連 全国本部)

☎0120-536-093

受付時間: 9:00~18:00(月~金) 9:00~17:00(土)

※日曜日、祝日および12月29日~1月3日を除きます。  
※メンテナンス等により予告なく変更する場合があります。  
※電話番号は、おかけ間違いのないようご注意ください。

県内12の病院が地域の皆さまの健康と心を支えます

- 佐渡総合病院 (佐渡市)
- 村上総合病院 (村上市)
- 豊栄病院 (新潟市北区)
- あがの市民病院 (阿賀野市)
- 新潟医療センター (新潟市西区)
- 三条総合病院 (三条市)
- 柏崎総合医療センター (柏崎市)
- 長岡中央総合病院 (長岡市)
- 上越総合病院 (上越市)
- 小千谷総合病院 (小千谷市)
- けいなん総合病院 (妙高市)
- 糸魚川総合病院 (糸魚川市)

広報誌「支えに」のバックナンバーは  
こちらからご覧いただけます



JA新潟厚生連はSDGsに貢献します

くらしの保障、相談するなら



耕そう、大地と地域の未来。JAグループ

# 特集 文化活動 × 医療

## 人と地域とつながる病院

佐渡市の高齢化率は43.5%と県内市町村の中で5番目に高い数字となっています  
 (2022年10月1日現在)。一方で、独自の文化や人と人の距離の近さもあり、「よりよく生きる」ための取り組みも動き出しています。

―佐渡地域の医療の現状は？

**佐藤** まず前提として、医療は単独では存在できません。住民それぞれの時間の流れの中に病院があり、仕事があり、行政があるわけで。さまざま

な点があつながつて「ウェルビーイング(Well-being)」を実現することが重要です。



**宮崎** ウェルビーイング、「人がいかにいい状態にあるか」ということですよね。太鼓には、人それぞれのウェルビーイングに導く力があると思うんです。

太鼓体験をすると叩き方は十人十色で、強かったり弱々しかったり、ムキになって叩いたり。でも帰る頃にはみんなスッキリした様子です。

**佐藤** 佐渡市の高齢化率は異次元と言っているほどですが、10年後の全国の姿です。社会資源の少ない佐渡で、太鼓を含めてさまざまな活動が「つながり」というやり方もあるよ」と世界に発信することは大きな価値があると思います。

―病院や専門学校と鼓童のつながりは？



**木戸** 学生に地域の文化活動を体験してもらおうと鼓童さ

んにお願ひしたのが最初ですね。学校に太鼓を持ってきてもらい、卒業間近の3年生が叩くものです。

**佐藤** 病院職員のメンタルヘルス研修にも太鼓を取り入れています。大好評ですよ。

**宮崎** ありがとございませう。佐渡総合病院さんには出産やひざの手術でお世話になりました。エクサドンの来る方もよく病院の話をしますよ。

「佐藤先生には2度も命を助けられた！」というおじいちゃんもいて(笑)。私が実際に入院して感じたのは、看護師さんの偉大さです。患者が何を求めているか考えてくれて、笑顔で「大丈夫だよ」と言ってくれる。木戸先生たちはそんな人材を育てているんですよ。



**木戸** 私たちの学校は、地域住民の生活を支える担い手を育成することが使命です。そこで昨年「厚生連と地域」という科目を新たに作りまし。まずは学校のある佐渡を理解するために、1年生に太鼓体験や陶芸体験してもらいます。入学してわずか数日後に、この「たたこう館」で太鼓を叩くんです。文化を知ってもらう目的もありますが、太鼓はとても良いコミュニケーションツール。太鼓をきっかけに会話が始まりやすく、クラスの雰囲気

が良くなったと感じます。  
**佐藤** 病院や学校はしばしばその中で完結しようとしてしますが、それは間違いです。医療、行

政、介護、福祉の目的は「地域住民の生活を支える」というただ一点。そのためには医療だけで完結せずに、つながる必要があります。

**宮崎** とはいえ、民間から見ると行政って遠く感じることもあります。例えば観光施設同士ももう少しうまく手をつなげれば良いのに…とか。佐渡は島が大きく、場所によっては病院も遠いですよね。

**佐藤** その課題を解決するために、病院から出向いて医療を提供するしくみを考えたいところです。例えば、病院と同じ機能は持てませんが「動く診療所」のようなイメージです。

―最後に、市民にメッセージをお願いします。

**木戸** 看護師を目指す人はぜひ当校に来ていただきたいですし、島を出た方もいずれば戻って島を盛り立ててほしいと思います。学生は住民の方に育ててもらっている部分も大きく、いつも感謝しています。



**宮崎** 太鼓体験は、学生や地域のみなさんと一緒に叩いて私も元気になっています。太鼓は心の扉を開きかけ。心を開いて対話をしたら、もつとみんながつながれるのではないのでしょうか。

**佐藤** 市民の皆さん、あらためてご自身の生活を見つめてみてください。私たちは、病気が治るため・悪くならないためのお手伝いをしながら生活を支えています。

※エクサドンはエクササイズ、佐渡、そして太鼓の音「ドン」の3つの言葉を組み合わせたもので、和太鼓と芸能を楽しく、体を動かすことを中心とした画期的な「ハンディネス・プログラム」です。

太鼓芸能集団  
鼓童  
ミヤザキ マサミ  
**宮崎 正美**

文化活動×医療 Topics

佐渡を拠点に活動し、国内・海外公演も多数。小木地区にある「たたこう館」では誰でも太鼓体験ができる。2014年2月より、健康増進や介護予防を目的とした太鼓を用いたフィットネスプログラム「エクサドン」をスタート。地域住民との交流も活発だ。

たたこう館HP▶



佐渡看護専門学校  
副学校長  
キド ヒロコ  
**木戸 寛子**

医療×文化活動 Topics

地域住民の生活を支える人材を育成する佐渡看護専門学校。3年間のカリキュラムの中に「地域」について学ぶ授業を取り入れ、太鼓体験を実施。学生同士や学生・職員間のコミュニケーションを促す効果も期待されている。

佐渡看護専門学校HP▶

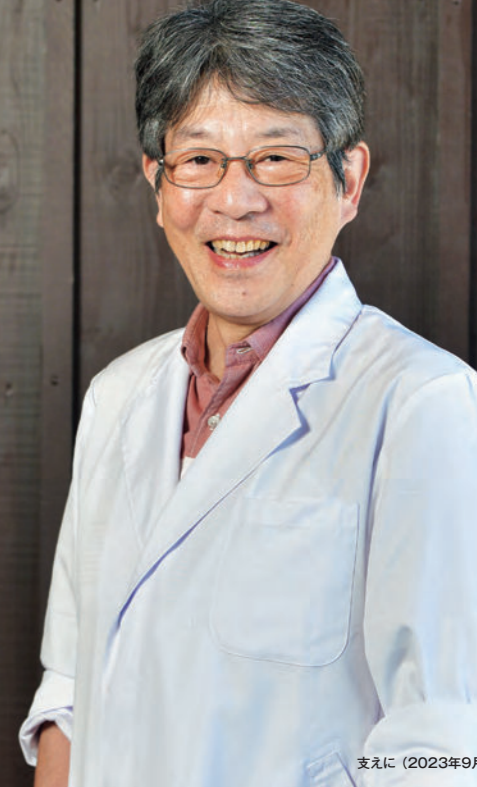


佐渡総合病院  
病院長  
サトウ ケンジ  
**佐藤 賢治**

医療×文化活動 Topics

佐渡島の中核病院として、救急、高度医療から予防、検診まで島内の医療を幅広く担う。職員のメンタルヘルス研修の一環として太鼓体験を取り入れる。佐渡ならではの体験は、リフレッシュ効果もあり好評。

佐渡総合病院HP▶



※撮影時のみマスクを外しています。

## 『気管支喘息』

小児喘息だけでなく、大人になって発症するケースも。潜在的な喘息患者数は1,000万人との報告もあります。



佐渡総合病院  
呼吸器内科 医長  
院内感染管理者

サイトウ アキラ  
齋藤 暁

2014年3月 岩手医科大学医学部卒業、2016年4月 新潟大学医歯学総合病院 呼吸器・感染症内科学分野入局。新潟大学医歯学総合病院、佐渡総合病院、新潟医療センター、新潟大学医歯学総合病院、国立病院機構西新潟中央病院を経て、2022年4月より現職。2021年9月 新潟大学大学院医歯学総合研究科博士課程修了(医学博士)。

所属学会など

日本内科学会 認定内科医  
日本呼吸器学会 呼吸器専門医  
日本アレルギー学会 アレルギー専門医  
日本喘息学会 会員  
難病指定医  
身体障害者福祉法指定医

※撮影時のみマスクを外しています。

### 夜間や明け方、 季節の変わり目は要注意

気管支喘息は、花粉症などと同じアレルギー疾患の一つです。空気の通り道である気道が慢性的な炎症を起こすことで狭くなり、さまざまな症状につながります。「喘息Ⅱ子ども病気」というイメージがあるかもしれませんが、小児喘息が治らず成人期に移行したり、成人期に初めて喘息を発症する場合もあります。

症状は、咳、息苦しさ、呼吸がゼーゼー、ヒューヒューする喘鳴(ぜんめい)など。夜間や明け方、季節の変わり目など気温や気圧の変化がある時に症状が出やすいのが特徴です。このような症状が当てはまる人は、早めに内科や呼吸器内科を受診することをおすすめします。

### 治療薬を正しく使用し 発作をコントロール

気管支喘息の治療で最も重要なのは、発作を起こさないようにコントロールすることです。気管支喘息は近年の治療薬の進歩により死亡者数も減少してきましたが、まだ年間に1000人以上は亡くられる人がいらつやいます。重篤な発作を起こすと、入院が必要になったり、発作を繰り返すと呼吸機能の低下をまねきます。そのため、気管支喘息は発作がないときに、しっかりと治療を継続して行うことが重要です。

気管支喘息の治療は、基本的には、吸入ステロイド薬が主体となります。症状の有無に関わらず、1日1〜2回、決められた方法・回数を守って使用します。吸入ステロイド薬は、口腔内に残るとカンジダというカビの一種が増えることがあります。そのため、吸入後はうがいや飲水をして、口の中の薬剤をしっかりと除去しましょう。吸入ステロイド薬だけで症状のコントロールが難しい場合は、吸入薬の変更や、飲み薬を併用す

る場合もあります。

### 難治性喘息に効果的な 新薬の登場

ここ数年、気管支喘息の治療には、新薬の登場に注目が集まっております。喘息患者さんのうち吸入薬や飲み薬を使っても症状のコントロールが難しい難治性の患者さんが約5〜10%程度います。そうした患者さんに対して、気管支喘息の気道炎症に関わっているタンパク質である「サイトカイン」を直接ブロックする皮下注射が登場し、治療の選択肢が増えてきているのです。こうした治療薬は「生物学的製剤」と呼ばれます。2〜8週に1回程度のペースで皮下注射をすることで気管支喘息をコントロールし、発作の頻度が

減ったり、治療薬の量を減らせるなどの効果が期待できます。ただし、月に数万円と高額な費用がかかるため、まずは担当医にご相談いただき、医事課やメディカルソーシャルワーカー介入のもと、費用についてご相談をいただければと思います。

### 喘息の症状はさまざま

息苦しい  
咳き込む



呼吸時にゼーゼー  
ヒューヒューという  
音が出る



夜間や早朝に  
咳や喘鳴などの  
症状が出やすい



季節の変わり目  
気候の変化で  
症状が出やすい

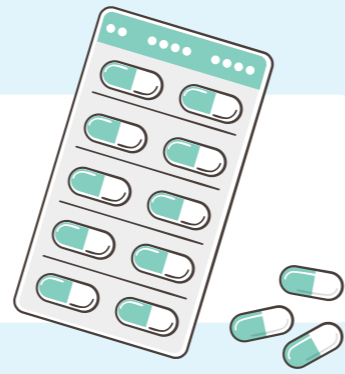


こんにちは！

薬剤部です

知っておきたいお薬の知識

## 爪白癬(爪水虫)



### 白癬(水虫)とは

白癬は皮膚糸状菌という真菌(カビ)によっておこる、通称、水虫のことです。足や爪の白癬を「水虫」、体の白癬を「たむし」、頭の白癬を「しらくも」などと言ったりもします。爪白癬は足白癬を合併していることが多いです。診断には、皮膚科での顕微鏡検査が必要になります。

ここではいくつか種類のある白癬の内、爪白癬について説明したいと思います。

爪白癬の症状は、爪の混濁や黒ずみ、爪甲下の肥厚などです。そのため爪が粗造化してボロボロ崩れてきます。放置すると化膿性爪囲炎や歩行困難の原因となり、日常生活に支障をきたすようになるため治療が必要です。また、タオルや足ふきマット、スリッパなどを介して家庭内で家族の中に広がる事もあり、注意が必要となります。

### 爪白癬の治療

爪白癬は足白癬の重症化により発症し、他の白癬よりも治りにくく治療に時間がかかるためモチベーションと根気が必要です。治療薬には内服薬と外用薬があります。

爪白癬治療の第一選択は内服薬です。現在は、ネイリン®、ラミシール®、イトリゾール®があります。真菌(カビ)の種類や症状、重症度、治療期間などによってどの薬剤を使用するか選択されます。

内服中は、肝機能障害や血球減少(貧血、風邪をひきやすくなる等)といった副作用に注意して、定期検査が必要になります。薬剤によっては他の薬剤との

飲み合わせの悪いものがあり、使用できない場合もあります。また、使用するには、先に述べた顕微鏡による検査で真菌感染の確認が必須です。

外用薬は、クレナフィン®爪外用液10%とルコナック®爪外用液5%があります。爪の成分であるケラチンとの親和性が低く、爪の中や爪の下まで薬液が浸透しやすい製剤となっています。マニキュアのように爪に塗布して使用します。内服薬が選択できない場合(合併症や併用薬、妊娠中や妊娠希望など)、内服薬の効かない病型の場合に外用薬を使用します。

白癬は、秋から冬は症状が自然に改善することも多く、治癒したと勘違いしがちです。夏に再燃を繰り返すことになり、しだいに重症化してしまいます。疑わしい場合は、市販薬などを使用する前に、医療機関を受診し真菌検査にて診断を確定し、重症化しないうちに治療するのがベストです。

医薬品を正しく安全に使い、健康を守るために、医療用医薬品は指示された用法・用量をきちんと守って正しく使いましょう。お薬について分からないことや、不安なことがあれば、いつでも気軽に薬剤師にご相談ください。



村上総合病院  
薬剤師 高橋 美紗

## 治験NEWS

### 治験に薬剤師も関わってます

薬剤師が治験事務局をしています。治験に参加される患者さんの人権等を守り、実施・継続することに問題はないか、治験薬(くすりの候補)を薬学的に評価しています。

実施中

- 【長岡中央総合病院】 ● 高カリウム血症
- 潰瘍性大腸炎 ● 糖尿病性末梢神経障害
- 市中肺炎 ● COVID-19家庭内感染予防

※該当する方や詳細を知りたい方は、主治医にお申し出ください。治験に参加するには細かい条件があります。ご希望いただいても、参加いただけない場合がございます。

## 専門医が解説します！

病気ピックアップ



豊栄病院  
外科部長  
タケイシ トシユキ  
竹石 利之

肛門の最も身近な疾患である「痔」。現代人の3人に1人は痔を持っていると言われています。痔の歴史は長く、西洋のナポレオンや日本の松尾芭蕉、夏目漱石など古今東西の偉人たちは痔に悩まされていたとのこと。

自分では直接見る事ができず、また他人に相談することも気が引けるため、ポピュラーでありながら、病状がわかりにくい疾患の一つではないでしょうか。



### ●初期症状

長年にわたる排便習慣(排便時のいきみや便秘)、生活習慣(排便を我慢する、長時間座り続ける)により、直腸や肛門の静脈にうっ血を生じ、腫れをきたす疾患が「痔」です。痔核の腫脹や変形により脱出、出血、疼痛、痒みなどの症状が生じます。

### ●治療方法

保存的治療(薬物療法)と外科的治療(痔核結紮切除術や硬化療法)があります。抗炎症作用、血液循環改善、便軟化作用のある内服薬・坐薬を用いた保存的治療から開始し、痔核の症状改善が見られない場合に、外科的治療を検討します。

### ●予防方法

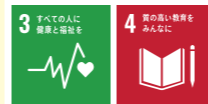
痔疾患を悪化させない生活習慣として、排便

習慣の改善が第一です。便通を整えて排便時に長時間いきんだり便意を我慢することを避けましょう。また、排便後には肛門部を優しく洗浄することで、過度な擦過やうっ血を軽減できます。長距離運転や立ち仕事、デスクワークで長時間座り続けるなど肛門に負担をかける姿勢を行わないことも大切です。

### ●その他注意すべきこと

米クリーブランドクリニックの研究によると、排便の姿勢は、背筋を伸ばして前傾姿勢(前かがみ)をすることが理想的との結果でした。そうすると直腸と肛門がまっすぐとなって、ふんばった力が肛門に伝わりやすくなり、肛門が緩んで排便がスムーズになります。

便秘で困っている方は、食物繊維の摂取や下剤の内服以外にもトイレの足元に小さな台を置き、排便時は台に両足をつけて膝を少し上げた前かがみの姿勢をお勧めします。



みなさまの健康と心の支えに

## JA新潟厚生連の宣言

JA新潟厚生連は持続可能な社会の実現を目指します。

SDGs紹介シリーズ 厚生連が対応する15の目標を毎号順番に紹介します。

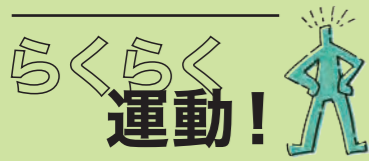


持続可能な開発に向けて平和で包摂的な社会を推進し、すべての人に司法へのアクセスを提供するとともに、あらゆるレベルにおいて効果的で責任ある包摂的な制度を構築する

- ▶ コンプライアンスの遵守
- ▶ 内部統制の強化
- ▶ ガバナンス体制の強化
- ▶ 反社会的勢力との関係を継続的に排除



※「SDGs(エスディージーズ)」とは、持続可能な世界を実現するための17の目標を掲げ、地球上の誰一人として取り残さないことを誓う、2030年までの国際社会共通の目標です。支えに(2023年9月号) 6



## おうちで介護予防

身体介助やリハビリなど「身体」に関わる専門職ならではの知識や技術を、わかりやすくお伝えします。

介護医療院こばり園  
理学療法士  
アイダ マサヒロ  
相田 将宏



## 今回のテーマ 足趾運動

●足は唯一地面に接する大切な部位で、全身を支える土台となっています。負荷が大きい分、加齢とともに爪や指が変形したり、外反母趾になったり…その原因のほとんどは、足趾と呼ばれる足の指にあるといわれています。足趾の動きを整えて、年齢を重ねても自身の脚で歩ける、健康な身体を手に入れましょう。

### Level 1 足指と手指で握手



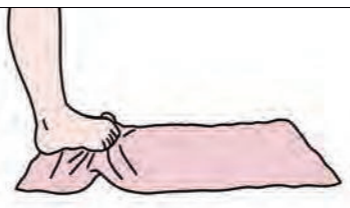
- ① 足指の間に反対側の手指を入れる
- ② 手指を曲げ、痛くない程度に動かす
- ③ 曲げたり反らしたりして可動域を広げる
- ④ だけでもOK! 毎日続けることで、足趾の動きがスムーズになります。

### Level 2 足指じゃんけん



- 「グー」→指の付け根からしっかりと曲げる
- 「チョキ」→親指だけたてて他の指は曲げる
- 「パー」→足指を横方向にできるだけ広げる
- 「チョキ」と「パー」は難易度が高め。続けることで土踏まずの筋肉を鍛えることができ、足指もほぐせます。

### Level 3 足指タオルギャザー



- ① 大きめのタオルを床に敷き、片足をのせる
- ② 足指を「グー」「パー」しながらたぐり寄せる
- まずはフェイスタオルからスタート! 自然と足裏の筋肉が鍛えられ、転倒防止にもつながります。

※外反母趾や爪の変形、膝や股関節症で医師の診察を受けている方は主治医や担当理学療法士にご相談の上、行うようにしてください。



カロリー 348kcal 塩分 0.1g 脂質 14.4g 調理時間 40分

※ カロリー・塩分・脂質は1人分の値

### 材料(4人分)

- さつまいも 200g
- 米粉 100g
- ベーキングパウダー 小さじ1/4
- シナモンパウダー 小さじ1/4
- 無塩バター 65g
- ブラウンシュガー 65g
- 卵 1/2個

### 作り方

- さつまいもは皮を厚くむき、輪切りにして5分くらい水にさらす。その後、耐熱容器に入れ、ラップをして電子レンジで4~5分加熱し、フードプロセッサーで攪拌する。
- ①を合わせてふるっておく。
- 室温に戻したバターをボウルに入れ、白っぽいクリーム状になるまで混ぜたら、ブラウンシュガーを入れ、さらによくすり混ぜ、溶いた卵を少しずつ加える。
- ③に①と②を加え、粉っぽさがなくなるまで混ぜ合わせたらひとまとめにし、ラップに包み冷蔵庫で30分~1時間くらい休ませる。
- めん棒で厚さ7~8mmくらいに伸ばして型で抜き、クッキングシートを敷いた天板にのせ、180度のオーブンで15分くらい焼く。焼き上がった後ケーキクーラーなどで冷ます。

## 管理栄養士 食のプロがオススメするメニュー

# さつまいものほっくりクッキー

わたしが紹介します!



けいなん総合病院  
ツボイ マドカ  
管理栄養士 坪井 円香

料理上手のツボポイント

めん棒で伸ばしたり、型で抜いたりするところは小さな子どもにもチャレンジしてもらいましょう。

- さつまいもの切り口から出る乳白色の液体はヤラピンという成分で、腸の動きを促します。さつまいもに含まれている食物繊維との相乗効果で便秘予防に効果が期待できます。
- やさしい甘みがおいしいほっくりとしたクッキーです。

<https://life.ja-group.jp/recipe/>

お手軽レシピで作る JAグループ

検索



2 調理をゼロに



4 質の高い食事をみんなに



## 今月のキラキラさん



佐渡総合病院  
看護師  
土屋 留美(ツチヤ ルミ)

2003年新潟県立看護短期大学卒業。上越地域医療センター病院で2年間勤務したのち、キャリアアップを目指して2006年に自治医科大学附属さいたま医療センターへ。集中治療室で17年間勤務。2015年に看護師特定行為研修を修了。2023年3月より佐渡総合病院の急性期病棟に勤務。

今月ご紹介するのは、ことし佐渡にUターンした土屋看護師。これまでのキャリアを生かして更なるステップアップを目指します。

— 佐渡にUターンしたきっかけは? —  
いつかは地元に戻りたいと思っていましたが、新型コロナウイルスのパンデミックも今後について深く考えるきっかけになりました。前の職場ではずっと集中治療室を担当していたので、病棟勤務は新人の時からです。戸惑いつつも、今の職場に少しずつ慣れできたところです。

— 特定行為研修を受けたと聞きました。制度が始まる2015年に一期生として受講しました。実際にやってみるとすごく面白くて、看護師も医学を学ぶ必要性を痛感しました。現在も、特定行為研修で学んだことをアセスメントに生かして看護業務に携わっています。

— これからやってみたいことは? —  
高齢者に対する医療に力を入れたいです。佐渡は40%を超える高齢化率と、離島医療という2つの課題を抱えています。その課題にしっかりと関わってみたいですね。患者さんの症状が老化によるものなのか、疾患

によるものなのか、どこまで治療として介入するのか。「何となくこうしてあげたらいいんじゃないか」という看護師の思い込みではなく、しっかりとした知識を持って原因を分析し、問題にアプローチすることを大切にしています。救急医療と退院後の在宅医療という、二分しているようにつながっている両方に興味があり、いずれ訪問看護もやってみたいと思っています。

— 看護師の魅力とは? —  
看護師の仕事は、人と関わることの偉大さを教えてくれます。患者さんが人生観やこれまでどうやって生きてきたかを話してくれるのですが、それを共有させていただいたり、私たち看護師がしたこと感謝してくれることは、本当にありがたいですね。

職員が前向きな気持ちで働くことで、患者さんに親しみをもちたい。ただ、より一層信頼していただけている地域の病院づくりに貢献したいと思っています。

※撮影時のみマスクを外しています。

# カタチ de 脳トレ

## イラスト間違い探し

上と下の絵には、どこかに間違いが5カ所あります。全部探してしまいましょう。



### 8月号の答え

- ① 男の子のうちわ
- ② 太鼓のバチの長さ
- ③ 持ち花火の色
- ④ 浴衣の柄のサクランボ
- ⑤ お面の口



● 9月号の答えは10月号で発表します! お楽しみに!!

### 次号告知

「人と地域とつながる病院」は、新病院×医療をクローズアップ。2024年3月1日に県央基幹病院の開院と地域の病院の機能転換により、県央地域の医療が変わります。三条総合病院の病院長が済生会新潟県央基幹病院の新病院長をお迎えし、住民の方々への安心・安全な医療について熱く語り合います。



### 豊栄病院

#### 7/7 第1回防災訓練

新入職員や久しく訓練に参加していない職員を対象に、院内防災設備の説明を聞いたり、実際に消火器やエアストレッチャーを使用して、有事の際に対応できるように訓練を行いました。



### 新潟医療センター

#### 救急医療を間近で支える。



「新潟の命を守る」という強い決意のもと、新潟医療センターの挑戦が始まっています。新潟医療センターを紹介した動画「整形外科・スポーツドクター編」に続き、新たに「看護師編」も完成。こちらもぜひご覧ください。

ご視聴はこちらから▶



## 新潟医療センターは、新潟県で初めて入退院調整支援クラウド CAREBOOKを導入しました。



CAREBOOKとは、クラウド上で病院と病院を繋ぐ入退院調整システムです。

主なメリット

患者さんの選択肢の拡大

転院調整期間の短縮

病院スタッフの業務負担軽減

CAREBOOKによるオンラインでの入退院調整を推進しています。地域の医療・介護・福祉との連携を強化し、CAREBOOKによる新しい地域連携を目指します。



### ご意見・ご感想をお寄せください

本会では、「患者さんの声」を病院の経営に反映させることが大切と考えております。皆様からお寄せ頂いた貴重なご意見・ご要望などを積極的に活用しながら、より充実した医療・保健・福祉を提供する体制を整え、患者さんの気持ちに寄り添った心温かいサービスを心がけてまいります。皆様からのご意見・ご感想は、下記まで電話、FAX、お手紙でお寄せください。

#### 個人情報の取り扱いについて

個人情報などお寄せいただいた内容は、本会において適切に管理いたします。また、本会からの各種ご連絡、出版物などのご案内などにも利用させていただく場合があります。

新潟県厚生農業協同組合連合会 総務部 〒951-8116 新潟市中央区東中通一番町86番地109 tel.025-211-2714 fax.025-228-0990

支えに

新潟県厚生農業協同組合連合会 広報誌 2023年9月号  
〒951-8116 新潟市中央区東中通一番町86番地109  
tel.025-211-2710(代表) fax.025-228-0992(代表)  
企画/ ㈱新潟日報メディアネット 企画・編集・協力/ ㈱メディレボ



JA新潟厚生連ホームページURL  
https://www.niigata-kouseiren.or.jp/



あなたの街の「かかりつけ薬局」に  
お気軽に  
ご相談ください



株式会社ダイチク(アイン薬局)  
【本部所在地】  
〒950-1151 新潟市中央区湖南24-2  
TEL 025-288-0228  
URL www.ainj.co.jp



株式会社 共栄堂  
【本部所在地】  
〒950-0162 新潟市江南区亀田大月2丁目5-38  
TEL 025-383-1200  
URL https://www.kyoeido.net